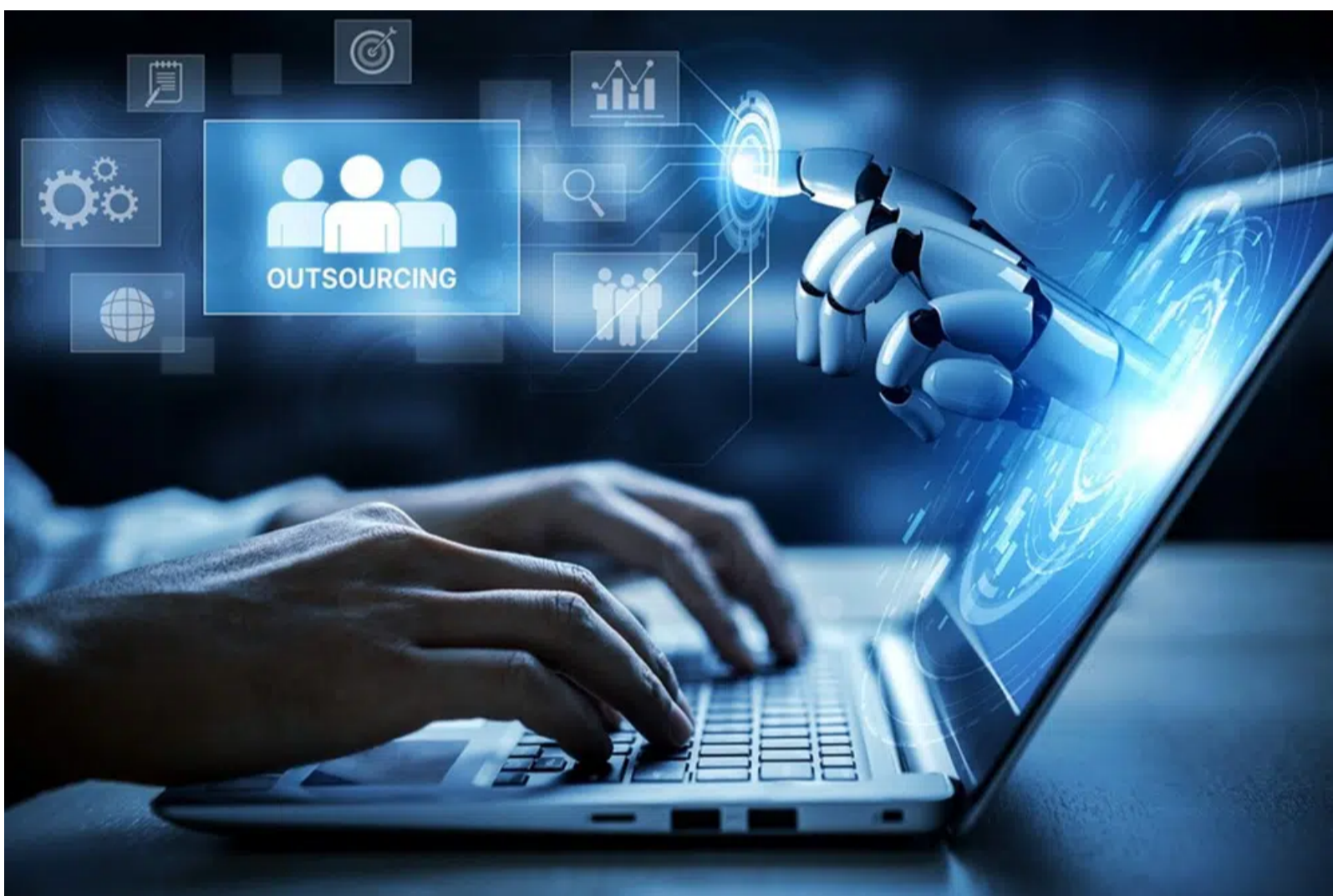




## TECNOLOGÍA E INNOVACIÓN

# Las habilidades que cambiarán el liderazgo en la era de la IA



Redacción 7 Jun, 2026 2:55 am

En un contexto en el que la inteligencia artificial se ha convertido en un recurso omnipresente y donde el conocimiento, las respuestas y la información están disponibles en segundos, los líderes de todas las industrias coinciden en una misma inquietud: si el conocimiento ya no es una ventaja competitiva, ¿dónde reside ahora el valor del liderazgo? Esta pregunta refleja el cambio de era que obliga a revisar qué significa liderar cuando la tecnología lo acelera todo.

Bajo esta premisa, **BTS**, consultora especializada en la transformación de las organizaciones a través de las personas, presenta **Leadership in the Agentic Era**, un nuevo punto de vista estratégico que redefine cómo los líderes pueden crear impacto en un entorno en el que la IA ha automatizado buena parte de lo que antes se consideraba diferencial, como son la experiencia, el expertise y la capacidad de reconocer patrones.

*“Lo importante es comprender que el liderazgo no pierde relevancia con la IA, al contrario, adquiere un papel más determinante, pero enfocado en capacidades humanas que no pueden delegarse en un algoritmo”, explica Ignacio Mazo, vicepresidente y director general del Área de Liderazgo y Coaching de BTS para el sur de Europa y Latinoamérica.*

Fruto de esta reflexión, BTS identifica tres inteligencias que marcarán el futuro del liderazgo:

## 1. Inteligencia Adaptativa:

La primera gran transición se produce cuando la credibilidad del líder deja de residir en saber la respuesta para centrarse en ser capaz de formular la pregunta adecuada. En un mundo en el que las soluciones se generan de forma inmediata, el auténtico valor proviene de la capacidad para explorar, redefinir y enmarcar correctamente los problemas antes de poner a trabajar a la tecnología. Esta es la esencia de la **Inteligencia Adaptativa**, un liderazgo que se aleja del experto que acumula certezas y se acerca al explorador que cuestiona, experimenta y reconoce que la relevancia va no pace de lo sabido, sino de la capacidad de reinventarse.



## 2. Inteligencia Consciente:

La segunda **inteligencia**, la **Consciente**, emerge como respuesta a un fenómeno cada vez más visible en las organizaciones, la aceleración de la acción por parte de la IA, que no siempre viene acompañada de una valoración adecuada. En este escenario, los líderes se convierten en guardianes de los límites, responsables de decidir qué debe permanecer en manos de las personas y qué puede automatizarse sin comprometer los valores, el propósito o la coherencia interna. Esta capacidad para detenerse, interpretar y discernir, en un momento en el que todo invita a correr, se está convirtiendo en un factor crítico para sostener culturas sanas, equipos motivados y organizaciones capaces de encontrar sentido en medio de la complejidad.

## 3. Inteligencia Sistémica:

Por último, la **Inteligencia Sistémica**, aborda uno de los retos más frecuentes que BTS observa en múltiples clientes. Mientras la IA potencia la productividad individual, muchas compañías siguen sin traducir esa aceleración en progreso organizativo. Los equipos avanzan, pero no necesariamente en la misma dirección. Se duplican esfuerzos, se generan silos y se pierde capacidad de aprendizaje compartido. Este tipo de inteligencia devuelve al líder su papel de arquitecto del sistema, capaz de orquestar coherencia, conectar funciones y crear las condiciones para que el talento, humano y tecnológico, genere valor colectivo y no solo individual.

*“Este nuevo marco subraya que el liderazgo en la era de la inteligencia artificial se construye a partir de decisiones conscientes que los líderes toman en situaciones aparentemente ordinarias. La Inteligencia Adaptativa se refleja en la manera en la que un directivo define un reto antes de dejar que la tecnología actúe. La Inteligencia Consciente aparece cuando se trazan límites deliberados a la automatización y cuando se acompaña a los equipos en la búsqueda de nuevas formas de aportar valor. Y la Inteligencia Sistémica se activa cada vez que un líder crea las condiciones para que el trabajo siga siendo un progreso colectivo coherente, conectado y alineado con la estrategia”, explica Mazo.*

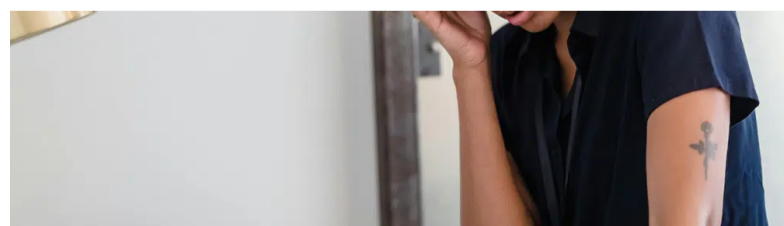
“En definitiva, estas formas de actuar son elecciones que, repetidas en el día a día, acaban moldeando culturas enteras. Se trata de un nuevo liderazgo que no compite con la inteligencia artificial, sino que la encuadra, la orienta y la convierte en una palanca para amplificar el valor humano. Es decir, la verdadera ventaja no estará en lo que la IA sea capaz de hacer, sino en lo que los líderes elijan hacer con ella, y esa elección, por pequeña que parezca, será la que marque la diferencia entre organizaciones que simplemente adoptan tecnología y organizaciones que la convierten en impacto”, concluye.



## ETIQUETAS

20 Aniversario activy AEDRH aon aturnos augusta abogados awards of happiness betterfly bros group cezanne hr cigna healthcare Cobee COE coffee break coverflex endalia Equipo Humano Expertos EY factorial formacion talento y liderazgo Gi Group Holding Grupo Nortempo grupo spec HRIS24 HRIS25 hr news HR Startup Competition Las Caras de la Noticia los + influyentes Personio pluxee **Portada** Premios de Compensación Laboral Premios Salud y Empresa randstad savia salud digital mapfre sbc24 SBC Forum talento senior **The Adecco Group** Touch in Touch united heroes vip district viterbit

## NOTICIAS RELACIONADAS



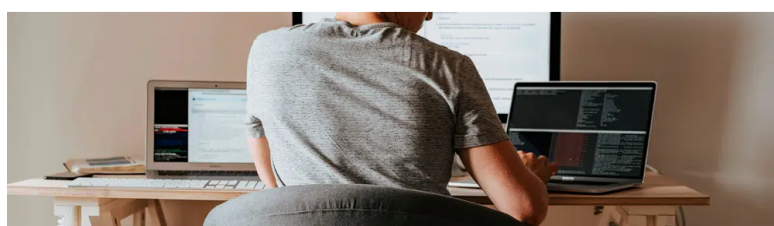
junio 7, 2026

La sobreautorización de la IA abre una nueva brecha de seguridad



junio 7, 2026

eDreams ODIGEO se consolida entre la élite global del empleo tecnológico



## Los lectores opinan

### En 2026, ¿cuál será el mayor reto para RRHH en tu empresa?

- Integrar IA y automatización sin perder el toque humano
- Fidelizar y atraer talento en un mercado cada vez más competitivo
- Garantizar bienestar integral y salud mental de los equipos
- Adaptar la cultura a la flexibilidad laboral y el trabajo híbrido

Votar

[Ver los resultados](#)

## Lo más leído

- Actualidad **Día Internacional de los RRHH: una fecha para reconocer el papel estratégico del talento en las organizaciones**
- The English Corner **A2- Irregular Verbs**
- Editorial **Permiso por hospitalización: ¿Hay que justificar que el familiar sigue enfermo?**
- Entrevista **Entrevista | Carlos Aponte lo revela todo: Lo que Decathlon valora en sus nuevas incorporaciones**
- Tecnología E Innovación **La inteligencia artificial se convierte en el digital worker de los equipos de RRHH en 2026**



## DEJA UNA RESPUESTA

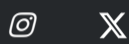
### Deja un comentario

Debes [iniciar sesión](#) para comentar.

Suscríbete a nuestro boletín

El periódico online referente de recursos humanos

#### Nuestras redes sociales



#### Otros medios del Grupo Ediciones Digitales Siglo 21

AltoDirectivo

PadelSpain

The Imagine House

GolfConfidencial

El Diario del Bebé

#### Secciones

Portada

Secciones

Editorial

Entrevista

Se Rumorea

The English Corner

Formación en RRHH

Empleo en RRHH

Contacto

Publicidad

Aviso Legal

Política de privacidad