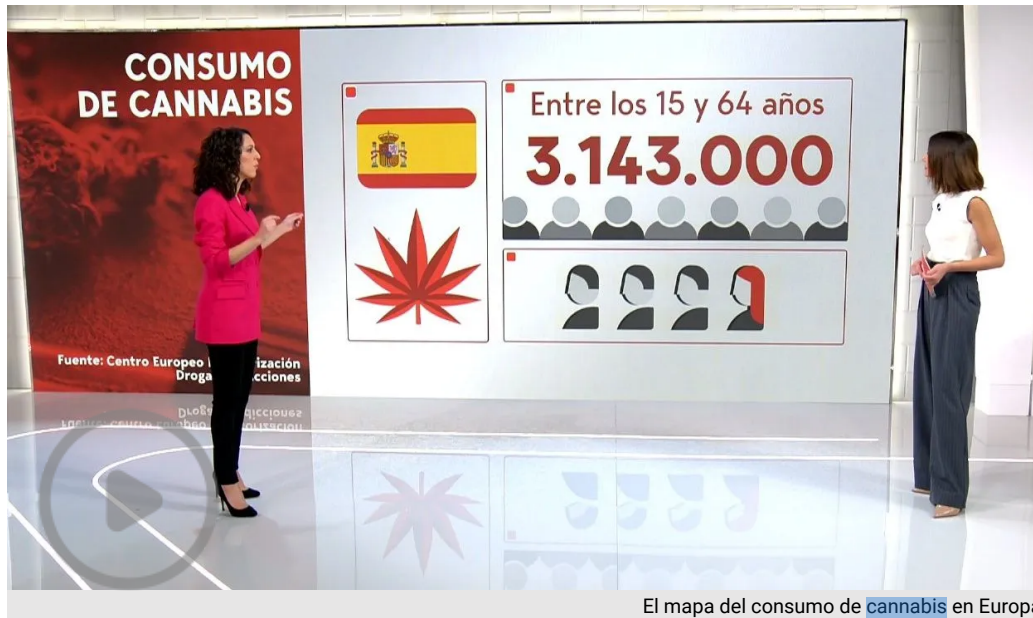


El mapa del consumo de drogas: más de tres millones de consumidores en España

● España se encuentra entre los países donde más drogas se consume



Drogas, Salud

https://www.cuatro.com/noticias/sociedad/20240216/mapa-consumo-cannabis-europa_18_011730955.html

Redacción digital Noticias Cuatro

Viernes, 16 febrero 2024

La muerte de los dos guardias civiles arrollados por una narcolancha ha vuelto a poner en el punto de mira el tráfico de drogas en el campo de Gibraltar. La situación que se vive en la localidad de Barbate, donde murieron los dos agentes, viene de lejos. Si echamos la vista 20 años atrás encontramos muchas similitudes con la situación actual: los narcos presumían de impunidad y las autoridades locales denunciaban la falta de medios para hacerles frente. Pero, este tráfico de drogas se produce porque hay consumidores que lo demandan. En Noticias Cuatro analizamos el mapa del consumo de cannabis en Europa.

Si observamos el mapa del consumo de cannabis entre los jóvenes de entre 15 y 34 años, vemos que España está entre los países europeos donde más se consume.

España, Italia, Francia, Países Bajos y Alemania son los países europeos donde más cannabis se consume. Entorno a la quinta parte de la población joven de esa franja de edad consume cannabis en todas sus versiones, la droga más demandada.

En España en concreto, hablamos de un 19% de la población. Casi dos millones de personas que consumen cannabis. Si ampliamos la franja de edad hasta los 64 años, el porcentaje baja al 10% de toda esa población, pero hablamos de más de tres millones de consumidores en total.

La mayoría de los consumidores, tres de cada cuatro, son **hombres** . Un consumo que se ha mantenido prácticamente invariable en los últimos 20 años.

Si miramos cuáles son las **drogas más consumidas** , tanto legales como ilegales, el ranking lo lidera el **alcohol**, consumido por tres cuartas partes de la población, seguido del **tabaco** con un 40%, el **cannabis** un 10% y la **cocaína** un 2'4%.